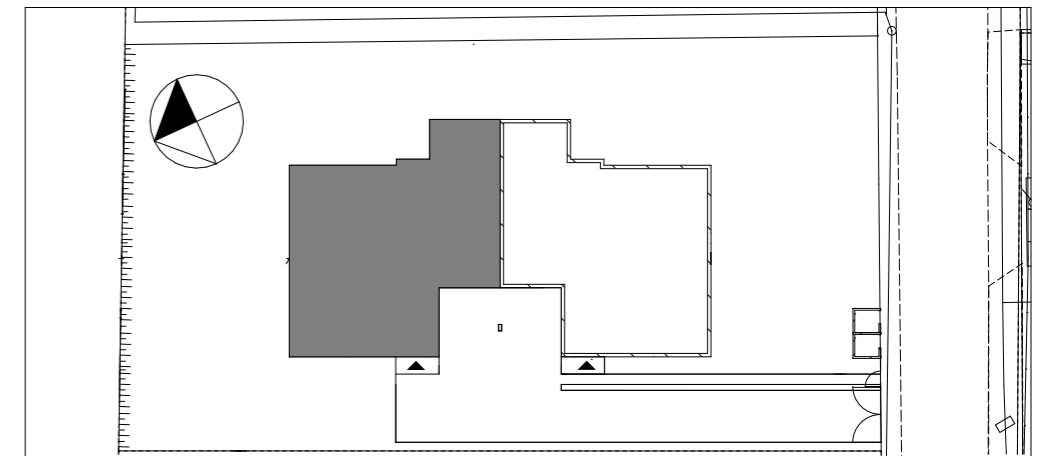


Villa Konwalia

Łomianki, ul. Konwaliowa



DOM A

PARTER

holl wejściowy

7,91 m²

szatnia

2,22 m²

pokój dzienny

32,90 m²

kuchnia

10,42 m²

łazienka

3,71 m²

pokój

10,25 m²

garaż

21,75 m²

pom. gospodarsze

8,54 m²

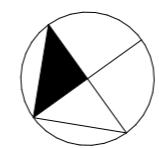
schowek

2,88 m²

POW. UŻYTKOWA

100,58 m²

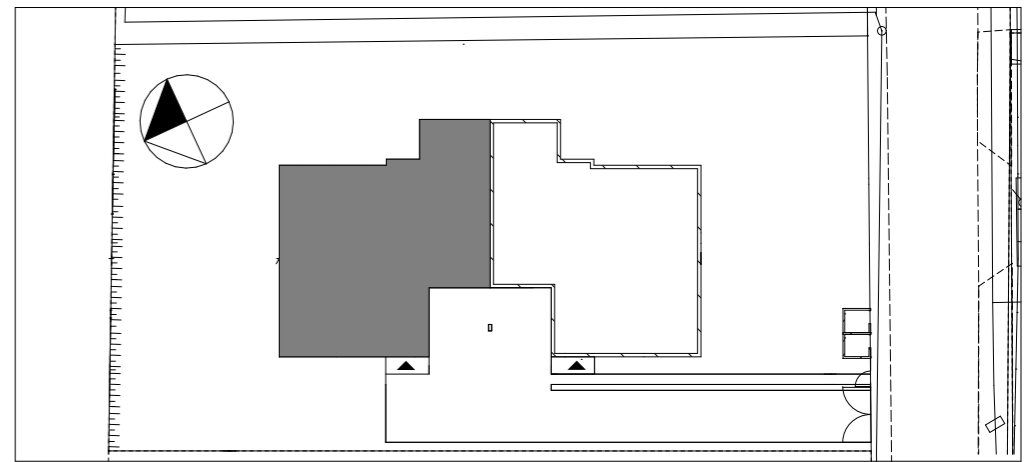
VILLANIUM DEVELOPMENT



Villa Konwalia



Łomianki, ul. Konwaliowa

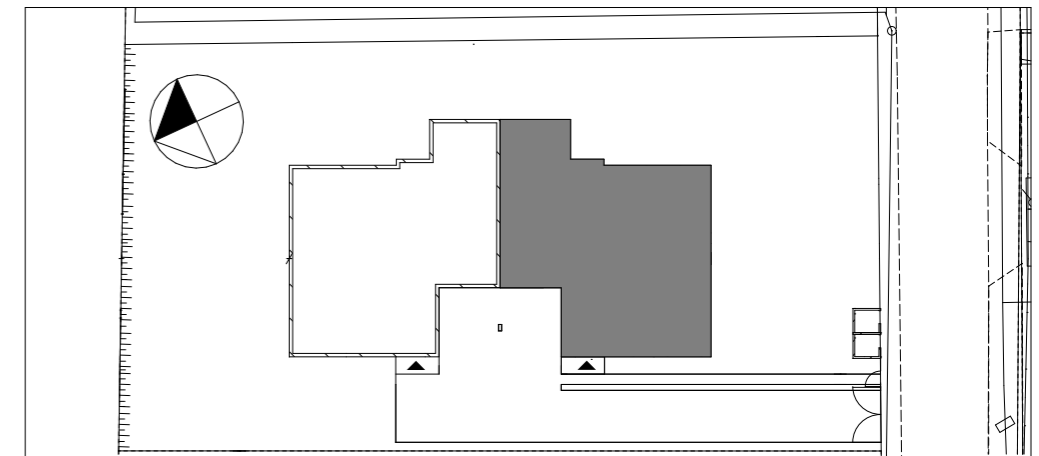


DOM A	PIĘTRO
schody	3,22 m ²
komunikacja	11,96 m ²
pokój	15,82 m ²
pokój	16,80 m ²
garderoba	6,12 m ²
łazienka	11,79 m ²
pokój	11,34 m ²
pokój	13,67 m ²
łazienka	7,15 m ²
pralnia	4,94 m ²
POW. UŻYTKOWA	99,59 m²

VILLANIUM DEVELOPMENT

Villa Konwalia

Łomianki, ul. Konwaliowa



DOM B

PARTER

holl wejściowy

7,91 m²

szatnia

2,22 m²

pokój dzienny

32,90 m²

kuchnia

10,42 m²

łazienka

3,71 m²

pokój

10,25 m²

garaż

21,75 m²

pom. gospodarsze

8,54 m²

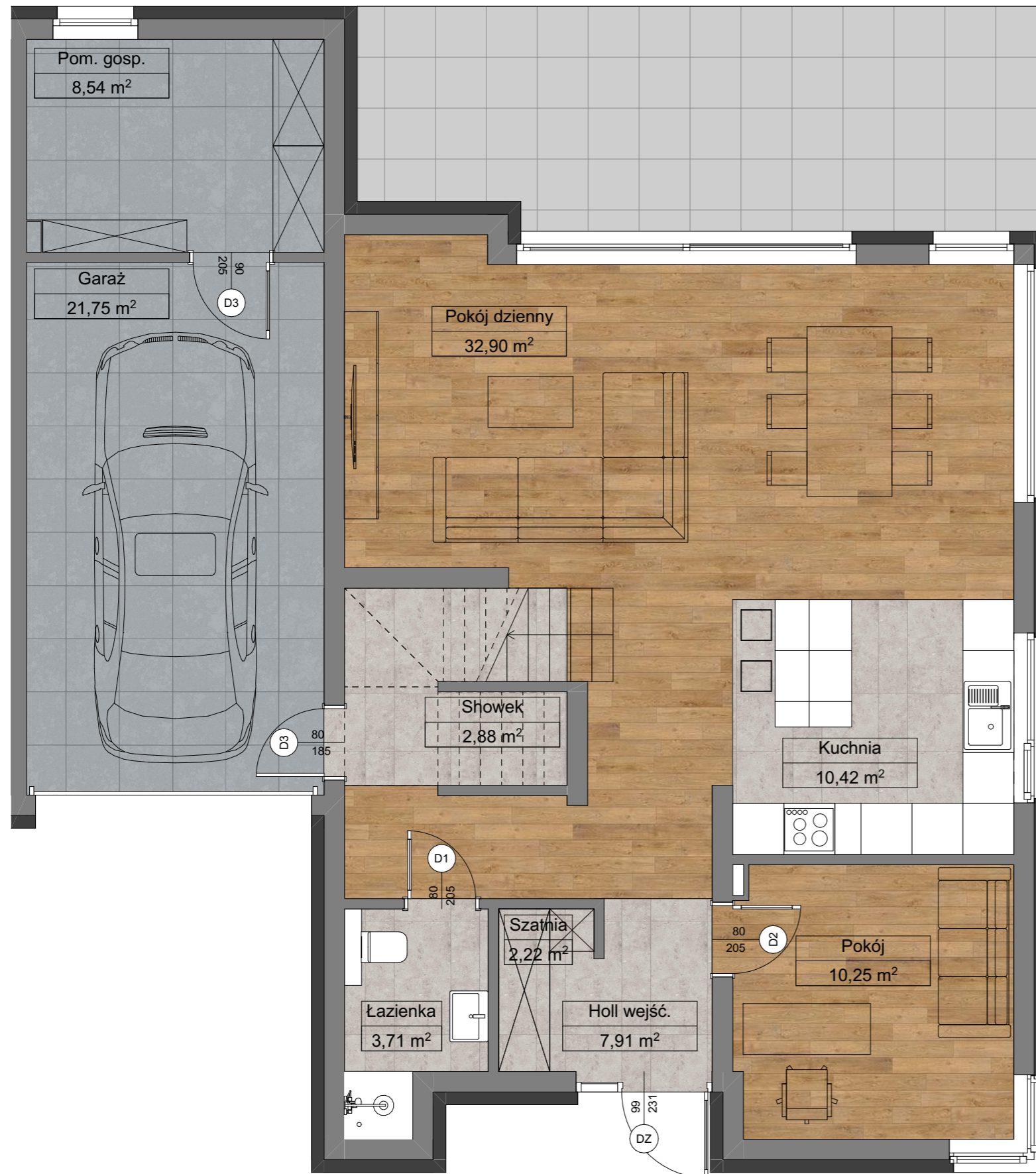
schowek

2,88 m²

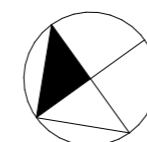
POW. UŻYTKOWA

100,58 m²

VILLANIUM DEVELOPMENT



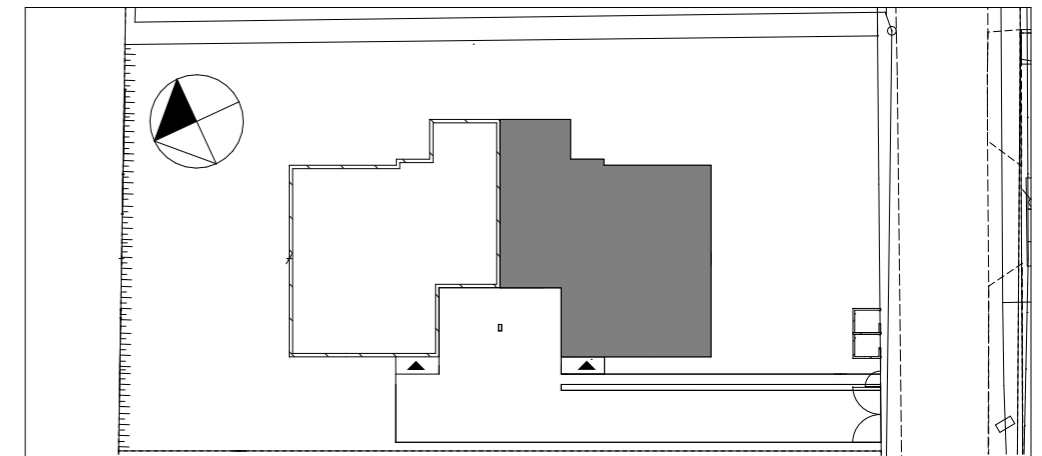
0 1 2 3 4 5



Villa Konwalia



Łomianki, ul. Konwaliowa



DOM B

PIĘTRO

schody

3,22 m²

komunikacja

11,96 m²

pokój

15,82 m²

pokój

16,80 m²

garderoba

6,12 m²

łazienka

11,79 m²

pokój

11,34 m²

pokój

13,67 m²

łazienka

7,15 m²

pralnia

4,94 m²

POW. UŻYTKOWA

99,59 m²

VILLANIUM DEVELOPMENT

